

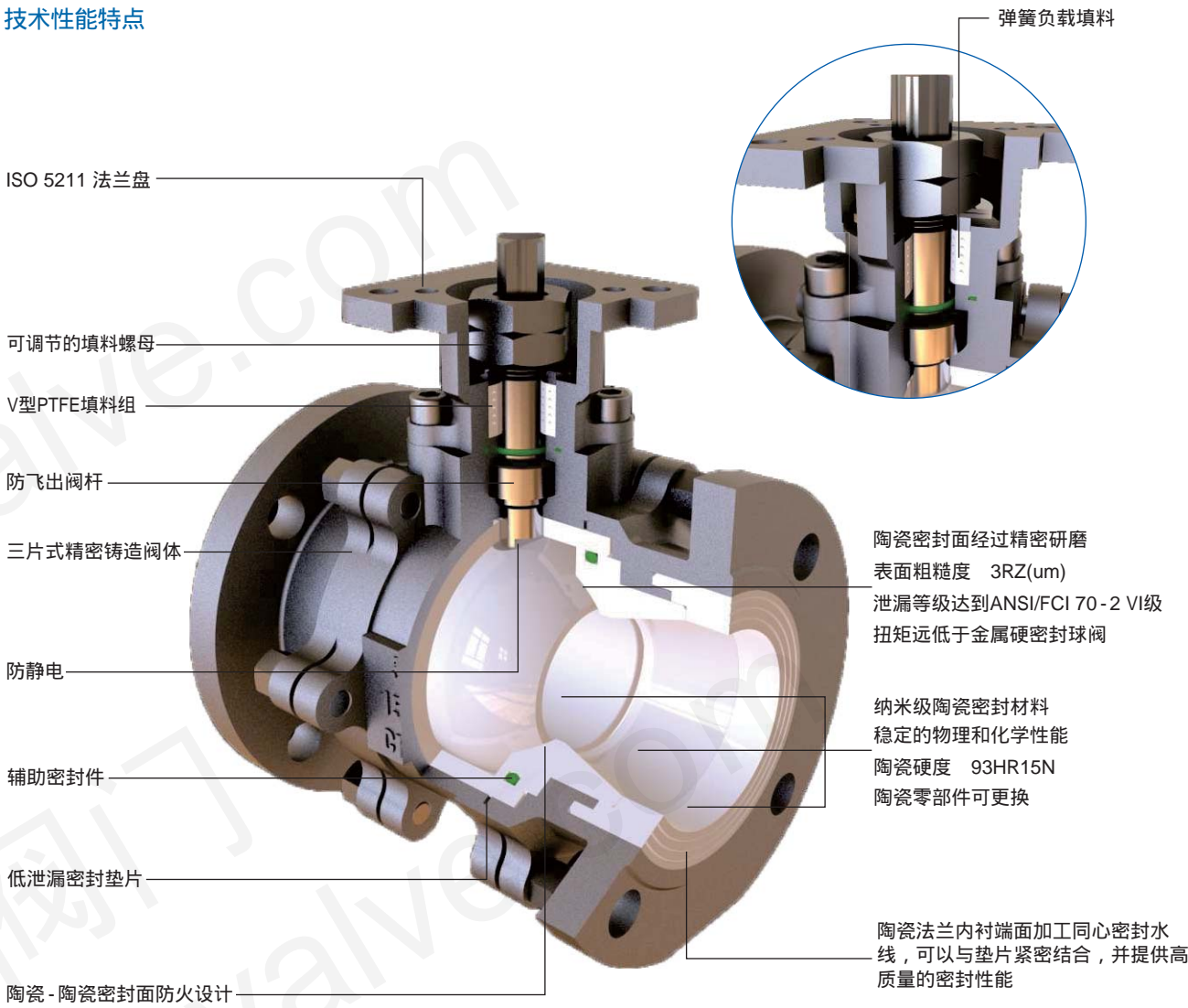
CEBV
铸钢陶瓷球阀

适用于各种高温/高腐蚀/高磨损等极端严苛工况



铸钢陶瓷球阀

■ 技术性能特点



产品类型

全内衬陶瓷密封球阀
法兰式结构
手柄、气动、电动等多种驱动方式可选
浮动球设计

压力等级

PN10,PN16; ANSI CL 150

口径范围

DN25~100 / 1"~4"

适用温度

-29 ~ +200

设计规范

阀门设计与制造	ASME B16.34
阀门结构长度	ASME B16.10, GB/T 12221-2005
法兰连接尺寸	ASME B16.5, GB/T 9113-2010
阀门检验与试验	GB/T 13927-2008, JB/T 9092-1999, API 598

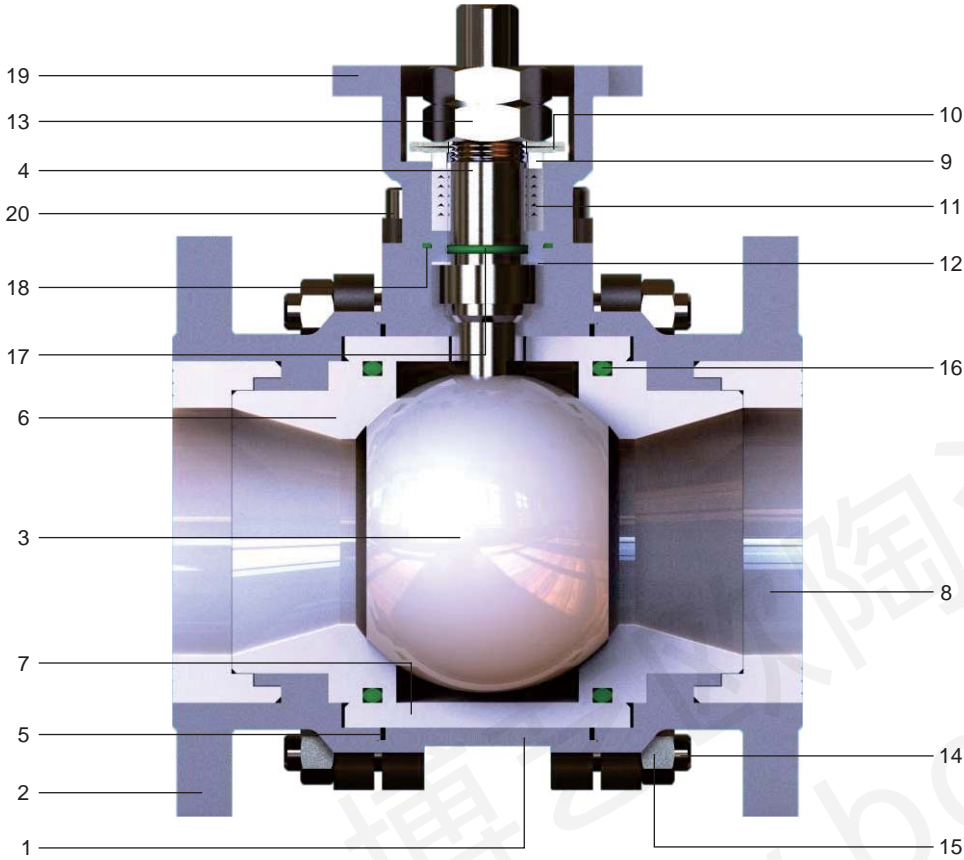
阀门允许泄漏等级

ANSI/FCI 70-2 Table 1 Class VI

应用工况：

>含铁氯化物结晶	>飞灰
>氯化物	>石灰石浆液
>氢氧化合物	>淤泥
>石膏	>盐
>矽金属粉	>碳酸钾
>纸浆	>亚硫酸盐结晶物

剖视图



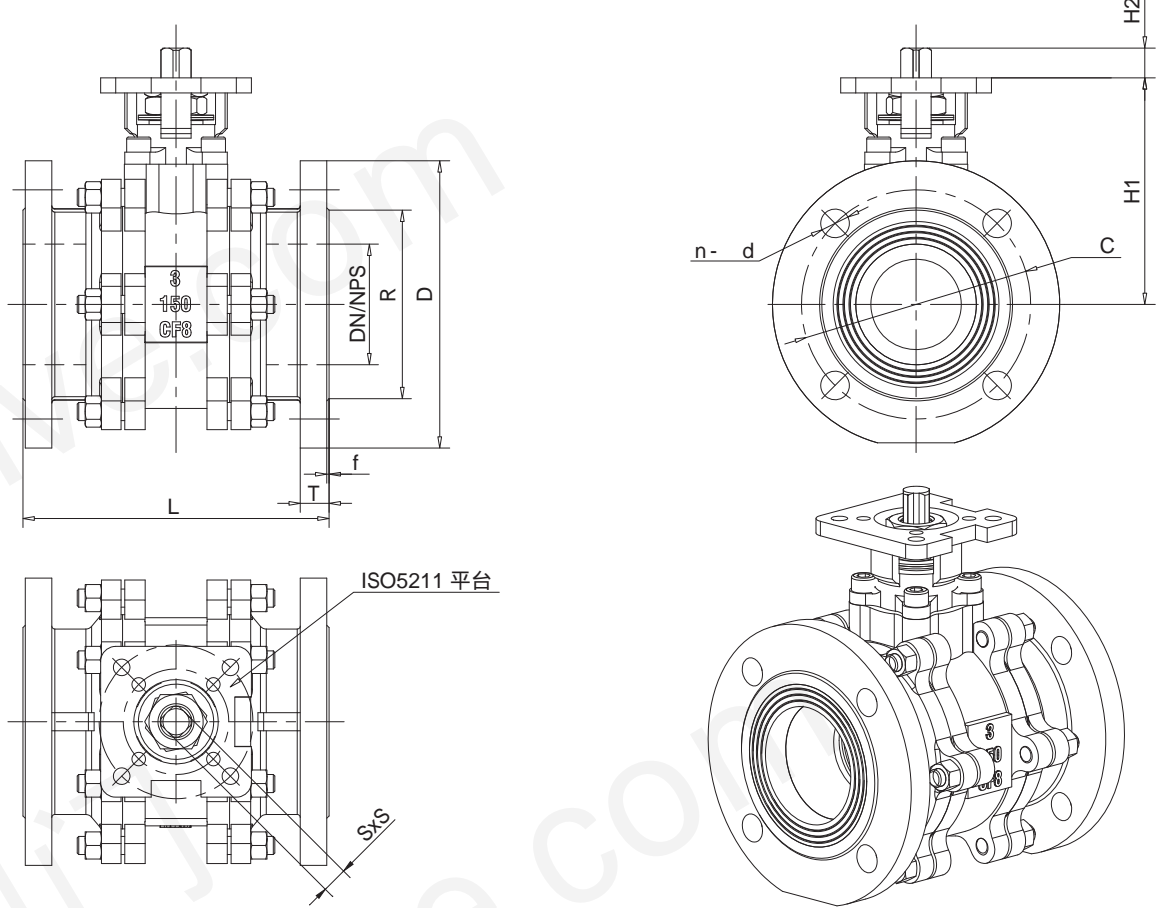
零部件材质表

项次	零部件名称	材质
1	阀体	A216 WCB/A351 CF8
2	侧盖	A216 WCB/A351 CF8
3	球体	氧化铝陶瓷(ZRO2)
4	阀杆	F304/17-4PH/HC 276
5	阀体垫片	PTFE
6	阀座	氧化铝陶瓷(99% AL2O3)
7	中套	氧化铝陶瓷(99% AL2O3)
8	法兰内衬	氧化铝陶瓷(99% AL2O3)
9	填料压套	ASTM A276 304
10	蝶形弹簧	SS304
11	填料	PTFE
12	阀杆密封垫	PTFE
13	压套螺母	SS304
14	阀体螺栓	ASTM A193 B8
15	阀体螺母	ASTM A194 8
16	阀座O型圈	VITON
17	阀杆O型圈	VITON
18	阀盖密封圈	VITON
19	阀盖	A216 WCB/A351 CF8
20	内六角螺钉	ASTM A193 B8



注: 根据不同的应用工况, 可能会选用不同的零部件材质, 请与博艺欧联系以获取专业的选材建议。

主要安装尺寸



规格		L	ISO5211 平台	SxS	H1	H2	ASME B16.5 CL150 RF						GB/T 9113-2010					
DN	NPS						D	C	R	n- d	T	f	D	K	A	n- d	T	f
25	1"	127	F04 - F05	9x9	64	12	110	79.4	50.8	4 - 16	14	2	115	85	68	4 - 16	18	2
40	1- 1/2"	165	F05 - F07	11x11	87	14	125	98.4	73.0	4 - 16	16	2	150	110	88	4 - 16	18	2
50	2"	178	F05 - F07	14x14	91	14	150	120.7	92.1	4 - 19	18	2	165	125	102	4 - 19	18	2
65	2- 1/2"	190	F07 - F10	19x19	140	20	180	139.7	104.8	4 - 19	18	2	185	145	122	8 - 19	20	2
80	3"	203	F07 - F10	19x19	153	20	190	152.4	127.0	4 - 19	20	2	200	160	138	8 - 19	20	2
100	4"	229	F10 - F12	22x22	175	24	230	190.5	157.2	8 - 19	24	2	220	180	158	8 - 19	24	2

